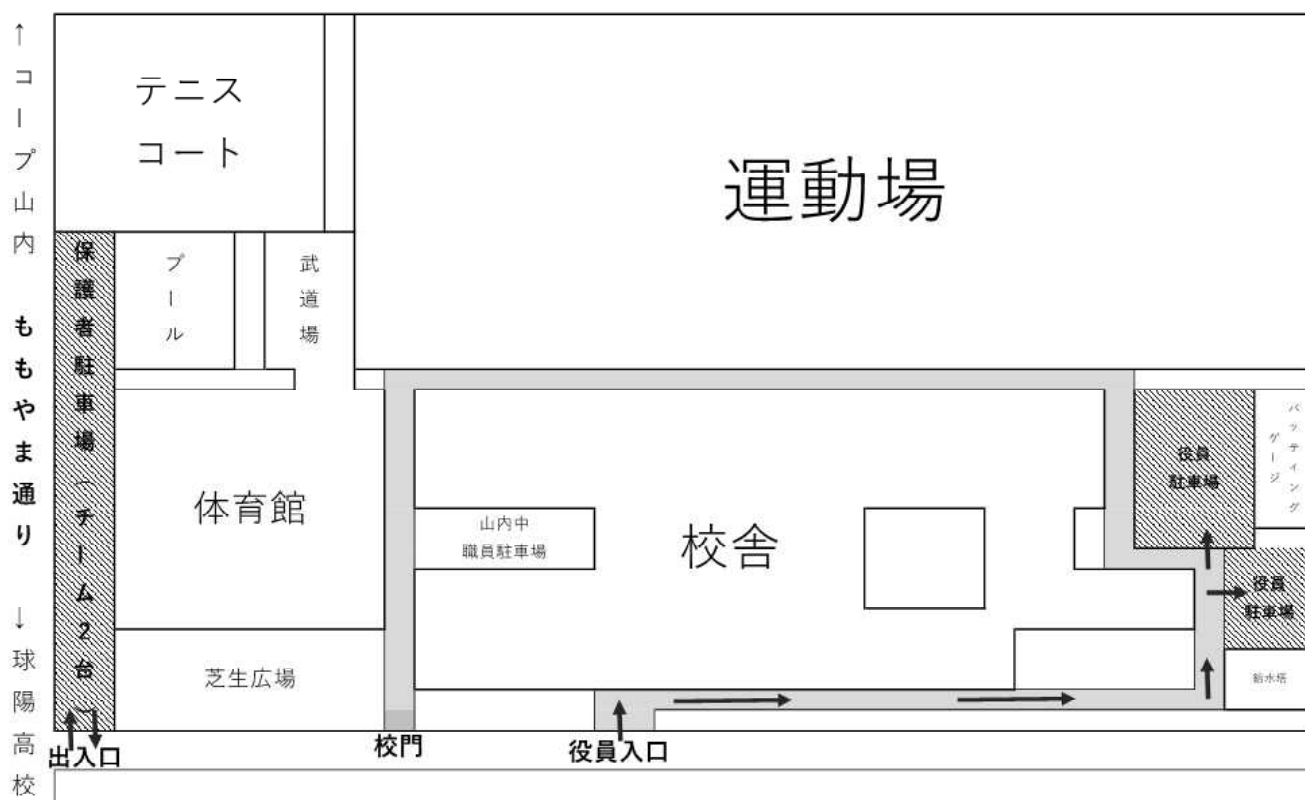


山内中会場

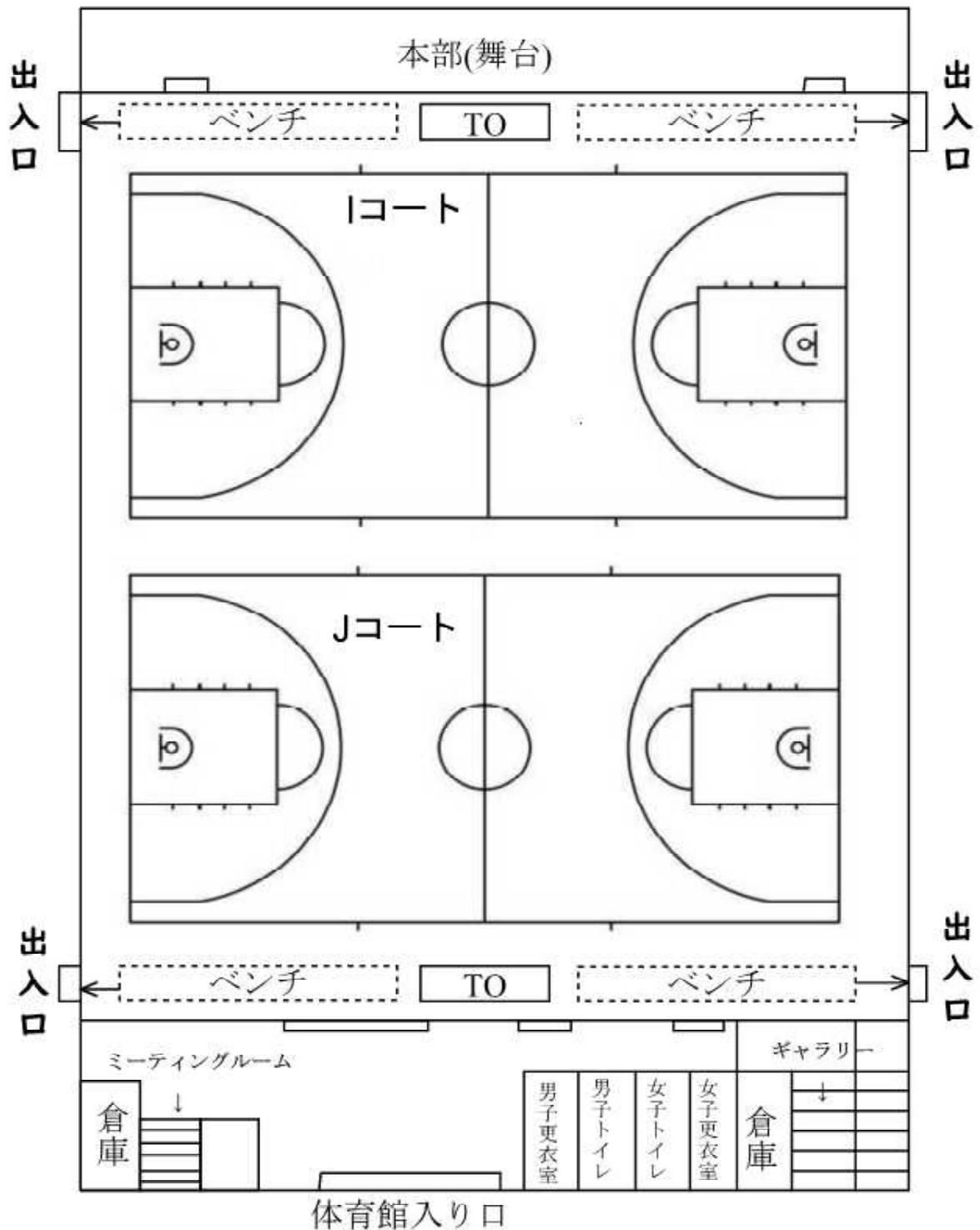


- ① 駐車券を持った保護者は体育館裏の駐車場に停めてください。
各学校2台可
 - ② 監督・コーチは校門から入って運動場そばに駐車してください。
 - ③ 当日の控え室として武道場を解放します。
 - ④ トイレは体育館と武道場1階のグランド側にトイレがあります。
 - ⑤ 保護者は外階段(武道場へ上がる階段)からギャラリーに入ってください。
靴は靴袋を利用するようにしてください。
※靴箱を利用した際に靴の履き違いがあります。対応しかねますので各自で靴の管理をお願いします。
 - ⑥ 駐車場に限りがありますので協力をお願いします。
- ※駐車券を持っていない保護者が近隣の商業施設等に無断駐車して問い合わせがこることがよくあります。迷惑ですので絶対に駐車しないようにお願いします。

※2月11日(水)は山内中隣の山内小学校の駐車場の一部を借用しています。
駐車券を持っていない保護者は山内小学校の駐車場に何台か停めることができます。
そちらを利用するようにしてください。小学校の校舎周りに停めないようによろしくお願いします。



会場図 (山内中会場)



- ① 選手はベンチ横の出入り口から入退場してください。
Iコート(舞台側)は靴箱がないのでブルーシートを準備します。
Jコート(玄関側)は出入り口に靴箱があるので靴箱を利用してください。
- ② トイレは体育館を利用してください。その際、体育館の入り口を利用するようにしてください。
- ③ 監督、コーチはプール側に舞台横に入れる。入り口がありますので利用してください。
- ④ 鳴り物の応援可